

Elektronische Stromzähler nach EDL 21*

Bedienungsanleitung

Mit dem elektronischen Stromzähler EDL 21 verfügen Sie über einen Zähler der neueren Generation. In dieser Broschüre erklären wir Ihnen, was dieses Gerät leistet und wie Sie es bedienen und zu Ihrem Vorteil nutzen können.

Der EDL 21 zeigt Ihnen nicht nur den aktuellen Zählerstand. Er informiert Sie zusätzlich über die momentane Leistung und Ihren persönlichen Stromverbrauch. Damit haben Sie stets den Überblick, können durch verantwortungsbewusstes Handeln Strom sparen und Ihre Kosten senken. Wie Sie die Informationen am Zähler abrufen können, erläutern wir auf der nächsten Seite.

*Das Kürzel „EDL“ steht für Energiedienstleistung.
Die Ziffer „21“ bezieht sich auf den §21b EnWG.

Eine PIN schützt Ihre Daten

Um Ihre persönlichen Verbrauchsdaten vor unbefugtem Zugriff zu schützen, sind Sie mit einer vierstelligen PIN gesichert. Diese PIN erhalten Sie von uns nach dem Einbau des Stromzählers auf Anfrage mit einem separaten Schreiben.

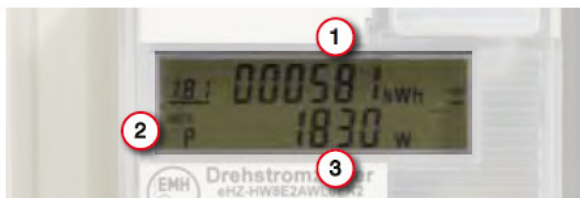
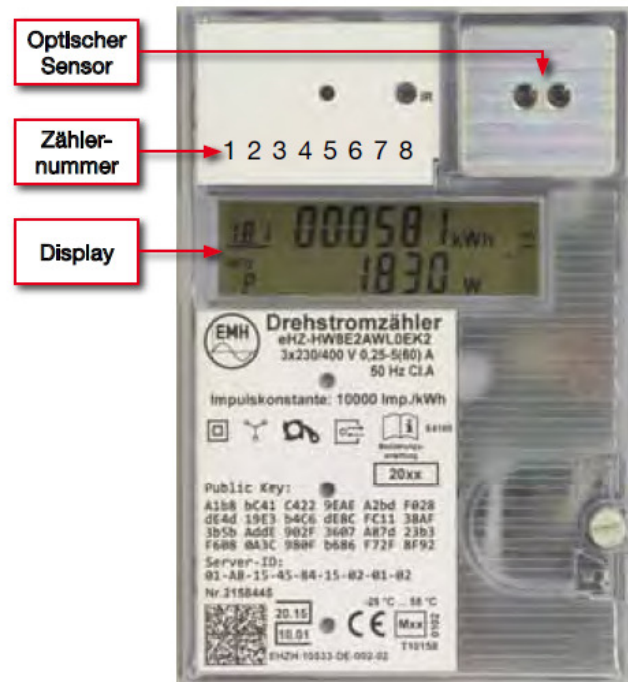
Nach dem Anblinken des Sensors sind Sie aufgefordert, Ihre PIN einzugeben. Danach können Sie sich verschiedene Angaben anzeigen lassen. Aktivieren Sie die PIN Eingabe nicht, zeigt die zweite Displayzeile dauerhaft die aktuelle Leistung.

Der neue Stromzähler im Überblick

Sensor: Über den lichtempfindlichen optischen Sensor aktivieren Sie verschiedene Anzeigen auf dem Display. Dazu müssen Sie den Sensor mit einer handelsüblichen Taschenlampe anblenden.

Zählernummer: Die Zählernummer ist sozusagen der „Fingerabdruck“ Ihres Zählers, sein individuelles Kennzeichen.

Display: Das Display zeigt Ihnen in der ersten Zeile den aktuellen Zählerstand, in der zweiten Zeile den persönlichen Stromverbrauch in einem bestimmten Zeitraum oder die jeweils aktuelle Leistung an.



Das Display

1.) Abrechnungsrelevanter Zählerstand

Das Display zeigt Ihnen an dieser Stelle den Zählerstand, der für Ihre Stromabrechnung relevant ist. Die Angabe erfolgt in kWh (Kilowattstunden) ohne Nachkommastellen.

2.) Informationen

Diese Zeile informiert Sie über Ihren Stromverbrauch, die aktuelle Leistung und die PIN Eingabe. Die einzelnen Werte rufen Sie über den optischen Sensor auf. Wie das funktioniert, erklären wir Ihnen auf der nächsten Seite.










3.) Messwerte:

Das Display zeigt hier Messwerte der aktuellen Leistung und Ihren Stromverbrauch der letzten 24h, der letzten 7 Tage, des letzten Monats oder des letzten Jahres an.

Der optische Sensor und seine Bedienung

Durch einmaliges oder mehrfaches Anblinken des optischen Sensors können Sie Informationen abrufen und sich auf dem Display anzeigen lassen.

Durch jedes weitere Anblinken gelangen Sie zur nächsten Anzeige. Links erscheint ein erklärendes Kürzel, rechts der angeforderte Wert.

1 x			Displaytest über 2 Zeilen
2 x		PIN	A.) Eingabe der PIN
3 x		P	Aktuelle Leistung [kW]
4 x		E	B.) Verbrauch des selbstgewählten Zeitraums [kWh]
5 x		1d	C.) Verbrauch der letzten 24 Stunden [kWh]
6 x		7d	C.) Verbrauch der letzten 7 Tage [kWh]
7 x		30d	C.) Verbrauch der letzten 30Tage [kWh]
8 x		365d	C.) Verbrauch der letzten 365 Tage [kWh]
9 x		0.2.2.	D.) Aktivierung der PIN Eingabe

A.) Anzeige nur, wenn die PIN-Eingabe erforderlich ist.

B.) Diese Informationszeile zeigt Ihnen den Stromverbrauch seit ihrer letzte Nullstellung an. Wenn Sie auf NULL zurückstellen möchten, leuchten Sie den optischen Sensor fünf Sekunden an. Der Stromverbrauch Ihres selbstgewählten Zeitraumes erscheint mit dem Symbol „E“.

C.) Es erscheint das Zeitintervall wie in der Tabelle angegeben. Die gespeicherten Verbräuche könne Sie nur gemeinsam auf NULL setzen: bei Anzeige einer der vier Werte den optischen Sensor 5 Sekunden anleuchten. Die Anzeige eines

Wertes erscheint nur, wenn der jeweilige Zeitraum vollständig durchlaufen wurde. Wenn der Zeitraum nicht vollständig durchlaufen ist, sehen Sie „-.“

D.) Aktivieren Sie die PIN EINGABE, indem Sie 5 Sekunden den optischen Sensor anleuchten. Nach der Aktivierung müssen Sie die Anzeige der Informationen in der zweiten Zeile des Displays die PIN eingeben.

Fragen und Antworten

Wie komme ich an meine PIN?

Ihre PIN erhalten Sie auf Anfrage per Post oder Email.

Was passiert bei einer falschen PIN Eingabe?

Die Eingabe können Sie beliebig oft wiederholen,. Der Zähler wird auch nach mehrfacher falscher Eingabe nicht gesperrt.

Kann ich die PIN ändern?

Die PIN vergeben wir einmalig. Sie können Sie nicht ändern.

Muss ich jedes Mal die PIN eingeben, um mir meine Verbrauchswerte anzeigen zu lassen?

Wenn Sie die PIN einmal eingegeben haben, können Sie selbst entscheiden, ob Sie die Eingabe wieder aktivieren.

Welchen Zählerstand muss ich beim Ablesen beachten?

Für die Ablesung ist nur der Zählerstand in der ersten Zeile des Display relevant.

Muss ich für die Ablesung meine PIN eingeben?

Für die Ablesung ist keine PIN Eingabe notwendig. Den für die Abrechnung relevanten Zählerstand finden Sie in der ersten Zeile des Displays.

Wie Sie die PIN eingeben

Um die vierstellige PIN einzugeben, leuchten Sie mit der Taschenlampe zwei Mal auf den optischen Sensor. Der Begriff „PIN“ erscheint in der zweiten Zeile des Displays, gefolgt von der Ziffer „0“. Ihre vierstellige PIN setzen Sie Ziffer für Ziffer zusammen. Leuchten Sie dafür den optischen Sensor mehrfach kurz an, bis die erste Ziffer Ihrer PIN an der ersten Position erscheint. Dann warten Sie drei Sekunden, bis die Leerstelle für die zweite Position blinkt. Jetzt können Sie auf die gleiche Weise die Ziffer für die zweite Position fixieren. Wiederholen Sie den Vorgang, bis Sie alle 4 Ziffern der PIN eingegeben haben. Wenn die PIN korrekt ist, können Sie Ihre Stromverbräuche jederzeit abrufen, ohne die PIN ein weiteres Mal einzugeben.

Zum erneuten Schutz der Daten müssen Sie die PIN Eingabe wieder aktivieren. Die Vorgehensweise wird auf der vorangegangenen Seite erläutert.